



POLYFUNKČNÝ DOM V PIEŠŤANOCH

Polyfunkčný apartmánový dom v Piešťanoch znovu potvrdzuje to známe „v jednoduchosti je krása“. Dom má šesť poschodí a na každom sa nachádzajú iba dva alebo tri byty. Jemné fasádne členenie zvýraznené pastelovými farbami dopĺňa zaujímavé dispozičné riešenie jednotlivých apartmánov. Prvé nadzemné podlažie sa od ostatných líši nielen funkciou – kancelárie – ale je aj tmavšie a akoby zasunuté pod hmotou objektu.

Architektonické riešenie

Polyfunkčný apartmánový bytový dom je situovaný na rovinatý terén ohraničený Nálepkovou ulicou v Piešťanoch. Má 6 nadzemných a 1 podzemné podlažie. Na 1. NP sú dve kancelárie, prístupné z exteriéru, do tretej sa vstupuje len cez spoločný priestor – vstupnú halu. Zo vstupnej haly sa dá dostať aj do vertikálneho komunikačného jadra domu, ktoré tvorí schodisko a výťah. Na 1. NP sa nachádza rampa, ktorá sprístupňuje 1. PP a umožňujúca vstup i výstup z podzemných garáží. Na 1. PP sa okrem garáží nachádza priestor pre uskladnenie kontajnerov domového odpadu a pivničné kobyky. Z komunikač-

ného jadra sú prístupné 3 bytové jednotky na 2., 3. a 5. NP a 2 bytové jednotky na 4. a 6. NP. Obytné miestnosti sú osvetlené cez veľké plochy okenný otvorov a sú orientované na východnú a západnú svetovú stranu. Každý z bytov má balkón, alebo terasu, umožňujúcu priame prepojenie exteriéru a interiéru.

Stavebno-technické riešenie

Nosný systém objektu tvorí monolitická skeletová konštrukcia, pozostávajúca so ŽB stĺpov a monolitických bezpríevlakových stropných dosiek s konštrukčnou výškou 3,0 m. Objekt je založený na základovej ŽB doske. Systém je doplnený o ŽB steny hrúbky 190 mm.

Obvodové výplňové murivo je realizované z tvaroviek od firmy Wienerberger Zlaté Moravce. Toto murivo, ako aj skeletová konštrukcia sú zateplené kontaktným systémom z fasádnych izolačných dosiek EPS-F. Komunikačné jadro objektu, t. j. výťah, resp. výťahová šachta a schodisko sú ohraničené ŽB stenami hrúbky. Spoločné priestory domu sú od jednotlivých bytových jednotiek a kancelárií oddelené murivom z tvaroviek Porotherm. Priečky medzi bytmi a kanceláriami sú sendvičové. Vnútorne nenosné priečky sú z tvaroviek Porotherm.

Hornú nášlapnú vrstvu podláh tvorí interiérová keramická dlažba a drevené

Lokalita:

Nálepková ulica, Piešťany

Investor:

Stavebné družstvo, Družstvo Piešťany

Architektonické riešenie:

Ing. arch. Tibor Varga,
Ing. arch. Tibor Varga ml.

Realizačný projekt:

Ing. arch. Tibor Varga,
Ing. arch. Tibor Varga ml.,
Ing. Dušan Dlhý, Ph.D.

Hlavný zhotoviteľ:

Stavebné družstvo, Družstvo Piešťany

Dodávateľ:

Chladiace veže Jaslovské Bohunice, a. s.
(spodná stavba + monolitický železobetónový skelet), ReMont Levice s. r. o.

Lehota výstavby:

03/2007 – 12/2008

parkety, na balkónoch a terasách je zväčša exteriérová – mrazuvzdorná dlažba a Terazzo. Zasklenie všetkých výplňových konštrukcií objektu je realizované formou izolačného dvojskla. Okná a balkónové dvere sú z profilov Euro 68 s obvodovým kovaním Roto. Vstupné dvere do bytov sú drevené s oceleovými zárubňami, bezpečnostné s požiarnou odolnosťou. Zasklená stena schodiska je hliníková s prerušeným tepelným mostom. Schodisko objektu tvorí dosková konštrukcia s dvakrát zalomenou doskou.

V spolupráci
s Ing. arch. Tiborom Vargom
pripravila Martina Trnkusová
Foto: Ing. arch. Tibor Varga

Slovo autora

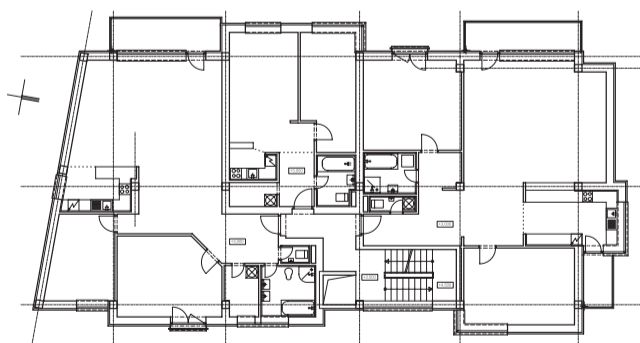
Ing. arch. Tibor Varga
Ing. arch. Tibor Varga ml.

Koncepcia polyfunkčného apartmánového domu vychádza z daností prostredia existujúcej zástavby, prístupovej komunikácie a z možnosti orientovať väčšiu časť apartmánov smerom do zelene v rámci okolia existujúceho kostola. Ide o lokalitu v exponovanom prostredí v blízkosti centra mesta, kde od začiatku bola požiadavka vytvoriť atraktívne bývanie s vyšším štandardom.

Objekt pozostáva z apartmánov na 3. – 6. nadzemnom podlaží (NP) a nebytových priestorov na 1. a 2. nadzemnom podlaží. Ide o služby (obchody, kancelárie a lekárska starostlivosť). V 1. NP sú riešené garážové státi a pivnice. Na 1. NP juhozápadným smerom, otočené do zelene v okolí kostola sú riešené terasy pre nebytové priestory, ktoré pôsobia priaznivo v rámci urbanistického parteru objektu. Ustupujúcim 6. NP sme vytvorili terasy s atraktívnym výhľadom na centrum Piešťan.

Exteriér apartmánového domu dotvárajú prvky z ušľachtilých materiálov. Vysunuté časti objektu sú farebne odlišené, parter objektu je obložený keramikým obkladom, prvky zábradlia sú nerezové a sklenené. Okná a iné sklenené steny majú drevený rám.

Veríme, že apartmánový dom svojím hmotovokompozičným riešením, osadením do prostredia ako aj použitými materiálmi, vytvoril atraktívnu architektúru v danom mestskom prostredí.



Pôdorys 2 NP

