

# ZŁOTE TARASY V POLSKU

Komplex Złote Tarasy (Zlaté Terasy) je viacúčelovou zástavbou nachádzajúcou sa v centre Varšavy. Upúta hlavne svojou zaujímavou riešenou, vlniacou sa, sklenenou strechou, zvnútra pripomínajúcou koruny stromov mestského parku. Architekti z Jerde Partnership za tento objekt získali mnoho ocenení no najčerstvejšie sú: „Vítaz, nová výstavba – Large ICSC European Shopping Centre Awards 2008“ a „Obchodné centrum roka – World Retail Awards 2008.“

## Urbanistické riešenie

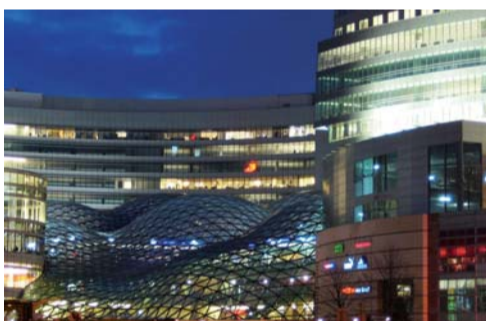
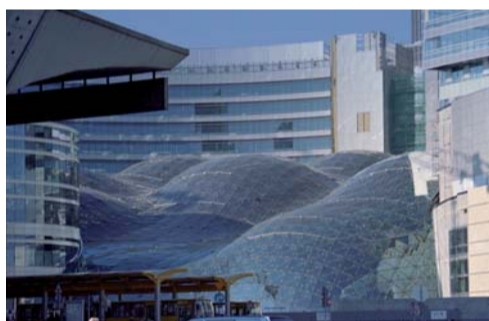
Varšava sa nikdy úplne nezotavila z deštrukcie 2. svetovej vojny, a vďaka tomu má nesúvislé mestské jadro poznačené nabudovaným Palácom kultúry a vedy a veľkými, prázdnyimi priestormi bez života. Preto spoločnosť ING Real Estate požiadala architektov z Jerde Partnership, aby vytvorili viacúčelový objekt, ktorý by opäť priniesol život do centra mesta. Inšpirovaní historickými parkami, ktoré boli uchránené pred vojnovým ničením, zostavili architekti Zlaté Terasy okolo súboru terás

a centrálneho priestranstva so zvlnou sklenenou strechou pripomínajúcou klenbu korún stromov korunujúcu mestské parky. Inovatívna strecha predstavuje vlniacu sa látku pre prenesenie prírodného procesu gravitácie, vetra a vody do zložitej, avšak elegantnej priestorovej plochy nad priestranstvom. Terasovité maloobchodné a zábavné poschodia stúpajú do horných poschodí kancelárskych veží, pričom kulminujú dolu v živom parkovisku postavenom priamo v podzemí, čo ho robí ľahko prístupným zo susednej vlakovkej stanice

Warszawa Centralna a z existujúcich tunelov pre peších. Pre opätovné spojenie štruktúry zástavby, architekti navrhli Zlaté Terasy so sieťou pešej premávky, ktorá spája železničnú stanicu s historickým centrom mesta, ako aj s ďalšími vchodmi, ktoré obnovujú mestskú sieť stratenú počas vojny.

## Dispozičné riešenie

Komplex je viacúčelovou zástavbou s 225 000 m<sup>2</sup> v centre Varšavy. Spoločnosť Arup zabezpečila pre moderný objekt projekt nosných konštrukcií, zvu-



Lokalita:	Varšava, Poľsko
Investor:	ING Real Estate
Architektonické riešenie:	Jerde Partnership INC
Výkonný architekt:	Epstein Sp.z.o.o.
Hlavný zhotoviteľ:	Skanska
Hlavný konštruktér:	Arup
Lehota výstavby:	10/2002 – 2/2007

kovú techniku, geotechniku, stavebnú techniku a dopravnú techniku, modelovanie siete peších trás, služby trvalo udržateľného využívania a fyziky budovy. Komplex je pretkaný plánom komunikačných priestorov, ktorého zámerom je vytvorenie synergického prostredia pre návštevníkov. Zlaté Terasy sú navrhnuté ako živý, viacúrovňový kaňon, spájajúci prírodu s maloobchodom a zábavou. Pozostávajú z dvoch kancelárskych budov (vrátane jednej vysokej viac ako 100 metrov), kina s ôsmimi premietacími plochami, trojposchodovým nákupným strediskom a štvorposchodovým

podzemným parkoviskom. Podzemným spojením so susednou železničnou stanicou a spojením s priestormi ulice na vyšších poschodiach komplexu, parkovisko exponuje interiér objektu Zlaté Terasy ulici, čím opätovne prepája okolitú verejnú priestranstvá.

## Konštrukčné riešenie

Centrum je pred varšavským počasím chránené 10 500 m<sup>2</sup> sklenenej strechy vlnitého tvaru, ktorá je unikátna svojím tvarom a konštrukciou a predstavovala najväčšiu konštrukčnú výzvu pre spoločnosť Arup.

Použitie softvéru a elektronického modelu strechy bolo veľkým prínosom, čo umožnilo projektovému tímu (aj keď sídlil v piatich rôznych krajinách) bezproblémovú spoluprácu už na modeli a rýchle vyriešenie zložitých problémov.

Skló vytvára „vonkajšie“ prostredie, zatiaľ čo pridanie kúrenia a chladenia umožňuje, aby zostalo príjemným aj počas najkrutejších poľských zím.

Ako súčasť environmentálnej analýzy, bola vykonaná štúdia vnútornej teploty vzduchu ako pre letnú, tak aj pre zimné podmienky. Letná štúdia zdôraznila interakciu medzi priestorom a vonkajším prostredím, predovšetkým vplyv záťaže klimatizačného zariadenia slnecným teplom.

Spoločnosť Arup takticky realizovala hodnotenia SPEAR® (postup hodnotenia trvale udržateľného projektu) v kľúčových etapách projektu, pričom úspešne demonštrovala, ako môže byť trvalo udržateľné využívanie integrované do projektu s pozitívnym vplyvom na osvetlenie, záhradnú architektúru a konštrukciu pláštia.

V spolupráci  
s Jerde Partnership INC  
pripravila Martina Trnkusova  
Foto: www.skyscraperlife.com,  
www.wikipedia.org

Výška:	105 m (26 podlaží)
Celková podlahová plocha:	225 000 m <sup>2</sup>
Plocha predaja:	65 000 m <sup>2</sup>
Plocha kancelárií:	55 000 m <sup>2</sup>