

WELLNESS „Tschuggen Bergoase“ V AROSE

Mario Botta, medzinárodne známy švajčiarsky architekt, autor mnohých pozoruhodných architektonických diel vo Švajčiarsku aj vo svete (katedrála v Evry vo Francúzsku, synagoga v Tel Avive, múzeum moderného umenia v San Franciscu, kostol v Turíne a mnohé ďalšie...) je autorom nového wellness centra „Tschuggen Bergoase“ v Arose, v obľúbenom lyžiarskom stredisku (1800 m n. m.), neďaleko Davosu. Objekt nevšednej architektúry sklenených svetlíkov, bol realizovaný ako prístavba k pôvodnému luxusnému hotelu „Tschuggen Grand Hotel“.



Wellness-centrá sa stávajú samozrejmosťou súčasťou kvalitných hotelov nielen vo Švajčiarsku. V roku 2003 vypísali majitelia luxusného hotelu „Tschuggen Grand Hotel“ v Arose architektonickú súťaž na najväčšiu wellness-oázu (6 000 m²) vo východných švajčiarskych Alpách. Porota vybrala architektonicky zaujímavý projekt architekta Maria Botta, ktorý bol zrealizovaný a dokončený v decembri 2006.

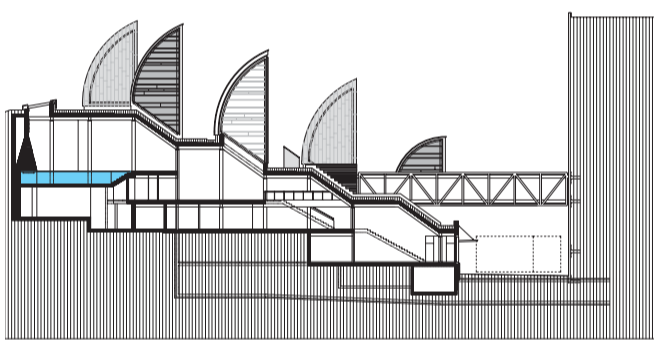
Architektonické riešenie

Mario Botta tentokrát neprovokoval verejnosť veľkou dominantnou hmotou, ale naopak citlivo vsunul (schoval) nový objekt do svahu. Ako sám povedal, snažil sa stavať bez toho, aby prírodu zastával. Len elegantné vertikálne 13 m vysoké z terénu „vyrastajúce“ svetlíky prezrádzajú zásah do prírody a zviditeľňujú architektúru. Ich tvary, pripomínajúce stromy, sa harmonicky včlenili do prírodného prostredia.

Prvotná funkcia svetlíkov, priniesť denné svetlo do vnútorných priestorov, vyvolala ďalšiu „pridanú hodnotu“, ktorá fascinuje v noci. Farebné svetelné efekty z interiérových priestorov wellness centra čarovne oživujú prostredie hotela a „pozývajú“ dnu, zrelaxovať tel aj dušu.



Názov:	Wellness centrum hotela Tschuggen Grand Hotel
Lokalita:	Arosa, Švajčiarsko
Architektonické riešenie:	Mário Botta Architetto, Lugano, Švajčiarsko
Architektonická súťaž:	2003
Lehota výstavby:	2003 - 2006



Rez

Dispozičné a materiálové riešenie

„Bergoase“ sa rozprestiera na štyroch podlažiach vsunutých do svahu. S pôvodným hotelom je prepojená zaskleným mostom, ktorý poskytuje návštevníkom jedinečný výhľad



na krásu okolitých alpských štítov. Novostavba ponúka kvalitné služby, obchodíky, reštauráciu, niekoľko atraktívnych bazénov s luxusnou saunovou krajinou, fitness-centrum a priestory pre zdravie, krásu a relax.

Pri výbere materiálov a farieb postupoval Botta veľmi striedom. V interiéri dal prednosť prirodzenému kameňu, ktorý vyžaruje silu alpskej horskej krajiny a pôsobí ukludňujúco. (Je trochu škoda, že zariadenie a doplnky interiéru nie sú všetky z Bottovej autorskej

dielne, ale zákazku dostala majiteľmi hotelu vybratá firma.)

Zvolený materiál exteriéru je okrem betónu najmä oceľ a sklo. Pre zaujímavosť je vhodné spomenúť, že oceľové, elegantné až 13 metrov vysoké a až 3,8 ton ťažké svetlíky (bez skla) nemohli byť dovezené po horskej ceste z Churu do Arosy a boli transportované helikoptérou. Zasklievané boli neskôr priamo na stavbe.

Bottova „Tschuggen Bergoase“ jednoznačne umocnila atraktivitu hotela, ktorý

navyše ponúka aj vlastný kolajový lyžiarsky výťah so zaujímavými modernými kabínkami. Aj po dvoch rokoch prevádzky wellness centra, sú na realizáciu Bottovho návrhu pozitívne odozvy ako od návštevníkov tak aj od odborníkov verejnosti.

Ing. arch. Maria Ada Weber, Zürich
Foto: Urs Homberger, Enrico Cano,
Maria Ada Weber